

¿QUÉ ES EL PROGRAMA DE “EMERGENCY RIDE HOME (ERH)”- EL VIAJE DE EMERGENCIA A CASA?

Nuestro programa de “Emergency Ride Home” es un reembolso gratuito para un viaje a casa desde el trabajo o la universidad en el evento de enfermedad o una emergencia calificada. El programa de ERH es para los viajeros diarios que usan un modo de transporte ecológico para el viaje diario al trabajo o a la universidad.

El reembolso de viaje de emergencia a casa está disponible para alguien que:

- ✓ Está inscrito en Commute PA antes de la situación de emergencia
- ✓ Tiene un perfil completado con las ubicaciones de casa y trabajo.
- ✓ Está registrando por lo menos dos viajes ecológicos por semana

En una situación de enfermedad o emergencia calificada, puede encontrar y pagar por un viaje a casa desde el trabajo o la universidad. Después de hacer el viaje, puede canjear y completar el formulario de reembolso de ERH que se encuentra en la aplicación o sitio web de Commute PA. Por favor, ir a www.commutepa.org/erh para más información.



110 South Northern Way
York, PA 17402

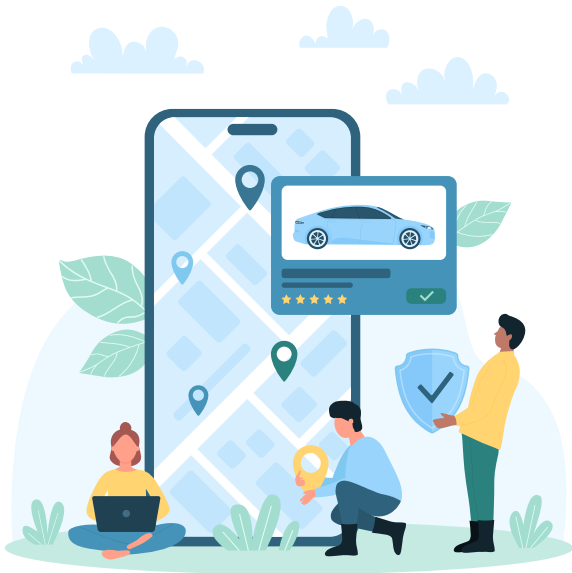
717.718.0015
866.579.RIDE

COMMUTEPA.ORG

LOS VIAJES MÁS ECOLÓGICOS. EL AIRE MÁS LIMPIO.



COMMUTE PA



LO QUE OFRECEMOS:

“Commute PA” provee los recursos de transporte para los viajeros diarios a usar modos más ecológicos o “verdes” al trabajo, a la universidad, o para el ocio. Al elegir viajar ecológico, usted puede ayudar a proporcionar aire más limpio a la región. Usted puede tomar ventaja de:

- La búsqueda de compañeros para un viaje compartido en coche o camioneta (carpool o vanpool)
- Información del transporte público
- Los recursos para caminar y andar en bicicleta
- Información del teletrabajo
- Planificación personalizada del viaje diario
- Las recompensas, los descuentos, y las rifas mensuales
- Campañas promocionales y retos que se celebran anualmente
- “Emergency Ride Home (ERH)”- el programa de viaje de emergencia a casa



Descargar la
aplicación



CÓMO UNIRSE:

¡Es **fácil** y **gratis** - simplemente descargue la aplicación o únase en línea! Después de completar su perfil con los detalles de su viaje diario y información, podría acceder a lo siguiente:

- **BUSCAR** compañeros potenciales para un viaje compartido
- **ENCONTRAR** las rutas de transporte público disponibles
- **REGISTRAR** sus viajes ecológicos (viaje compartido en coche o camioneta, andar en bicicleta, caminar, el transporte público, el teletrabajo, o una semana de trabajo comprimida)
- **SINCRONIZAR** sus viajes realizado en bicicleta o por caminar
- **GANAR** puntos por cada viaje ecológico registrado
- **REALIZAR** un seguimiento de su impacto
- **CANJEAR** sus puntos por descuentos y rifas mensuales
- **RECIBIR** un reembolso por un viaje de emergencia a casa



¿QUIÉN ES ELEGIBLE?

Para participar en Commute PA, debe tener por lo menos 18 años y vivir, trabajar, o asistir la universidad en uno de los condados de Adams, Berks, Cumberland, Dauphin, Franklin, Lancaster, Lebanon, Perry, o York.